

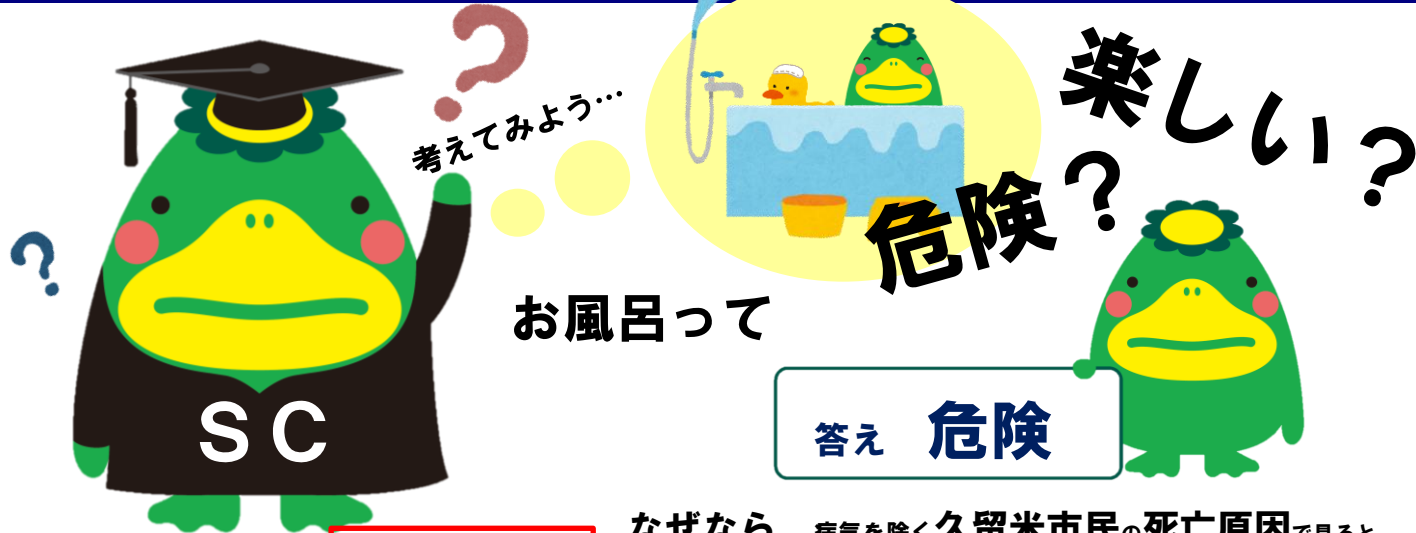


- みんなで取り組む安全安心まちづくり -

セーフコミュニティ通信

No.42

H31.1



お風呂って

答え **危険**

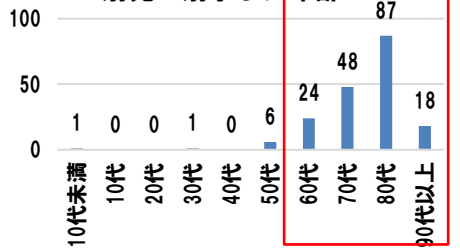
なぜなら、病気を除く久留米市民の死亡原因で見ると、
1位:自殺 / 2位:溺死・溺水 / 3位:窒息 / 4位:転倒・転落 / 5位:その他

出典:人口動態統計(2012年~2016年)

詳しく見てみよう...

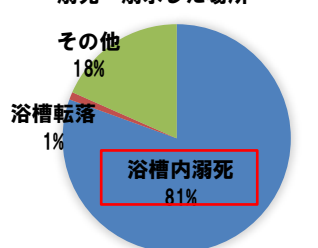
出典:人口動態統計(2012年~2016年)

溺死・溺水した年齢



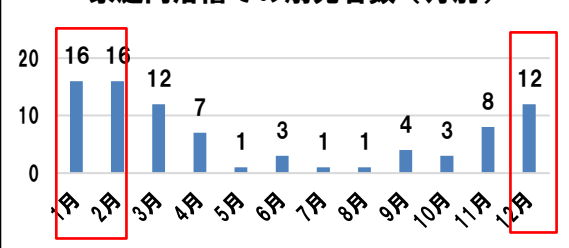
出典:人口動態統計(2012年~2016年)

溺死・溺水した場所



出典:救急搬送データ(2012年~2016年)

家庭内浴槽での溺死者数(月別)



高齢者の冬のお風呂は危険です。

なぜ、危険なの??

脱衣室や浴室の室温が低い場合は、入浴する前に血圧が上がり始め、熱いお風呂に入ること、ますます血圧が上がるとはい。その後、お風呂につかって、4~5分すると、今度は血圧が下がるとはい。この急激な温度変化で、血圧がいきなり変化することで入浴中に、**失神や心筋梗塞、脳梗塞を引き起こし、浴槽の中でおぼれて亡くなる**とい。



しっかり**予防**すれば、答えは**変わる!**?
あら不思議、「危険」だったはずの答えが...

あら不思議、「危険」だったはずの答えが...

ヒートショック

ファイナルアンサー

お

温度は41℃まで

ふ

ふたは目の前に置く

た

立ち上がりはゆっくり

の

飲んだり、食べたらず時間を置いて

ろ

ロング(長風呂)は10分まで

し

知らせよう入浴前

は

半身浴を

い

いい体調か確認

答え
楽しいお風呂は



発行元

久留米市セーフコミュニティ推進協議会
(事務局:久留米市協働推進部 安全安心推進課)

〒830-8520 久留米市城南町 15-3
TEL: 0942-30-9094 FAX: 0942-30-9706
E-mail: anzen@city.kurume.fukuoka.jp