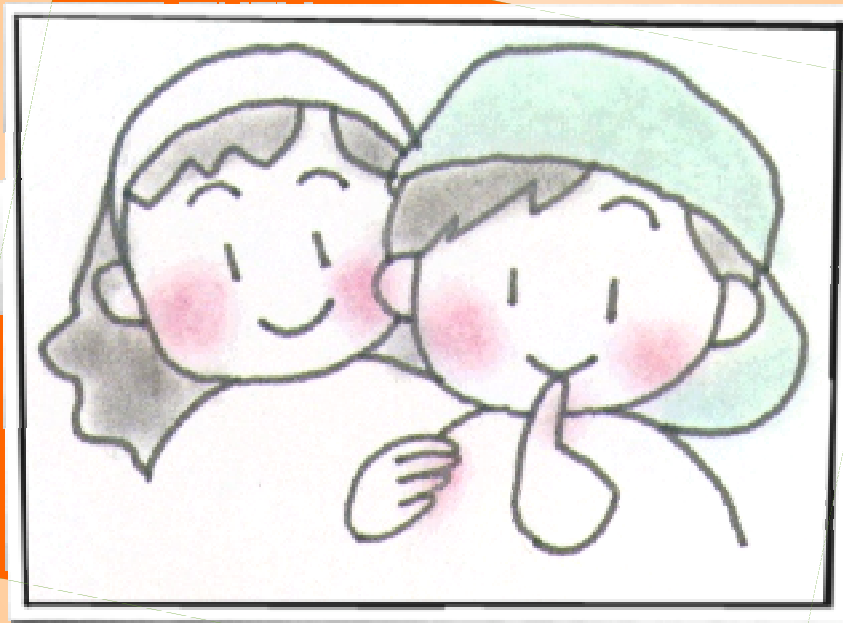


ライフサポートブック くるめ
も やか しい

1期 0歳から15歳まで
(義務教育終了まで)



名前

久留米市

目 次

プロフィール・・・・・・・・・・・・・・・・・・・・・・・・	2ページ
相談・受診・療育などのあゆみ・・・・・・・・・・・・・・・・	4ページ
医療情報のまとめ・・・・・・・・・・・・・・・・・・・・・・・・	5ページ
小さい頃の記録・小さい頃のエピソード・・・・・・・・	6ページ
園での様子・園生活でのエピソード・・・・・・・・	8ページ
家庭での様子・・・・・・・・・・・・・・・・・・・・・・・・	11ページ
学校での様子・学校生活でのエピソード・・・・・・・・	12ページ
受診時にお願いしたいこと・・・・・・・・・・・・・・・・	16ページ
周囲の人をお願いしたいこと・・・・・・・・・・・・・・・・	18ページ
関わりのある人達・・・・・・・・・・・・・・・・	19ページ
関係者マップ・・・・・・・・・・・・・・・・	20ページ
応援メッセージ・・・・・・・・・・・・・・・・	21ページ

※ この冊子は、原本です。必要な方は、コピーしてお使いください。

※ 必要な方は久留米市のHP (<http://www.city.kurume.fukuoka.jp/>) から「くらしの情報」→「子育て支援」→「発達支援・幼児教育」→「ライフサポートブックもやい」へアクセスしていただくとダウンロードしてご利用できます。筑後地区ノーマライゼーション研究会のHP (http://www.geocities.jp/normalization_chikugo/) からでもダウンロード可能です。

“もやい”とは…

「もやう」という言葉には二つの意味があります。
舫　　う　： 船と船とをつなぎあわせること。
催　　合　う　： 寄り合って共同で事をする。物を共同で使用する。

人と人がつながり、支え合う地域を皆で創るため に生まれた

「ライフサポートブックくるめ“もやい”」

大いに活用し、皆で育てていきたいと願っています。

プロフィール①

記入日
記入者

名前（ふりがな）				写真を貼りましょう				
愛称（日頃の呼び方）								
生年月日	年	月	日生					
性別	男・女	血液型	型					
住所・連絡先	TEL 携帯							
緊急連絡先								
家族	氏名	続柄	所属	連絡先				
就園歴	就園	—	平成	年	月～	（	）	保・幼
教育歴			平成	年	月～	（	）	保・幼
			平成	年	月～	（	）	保・幼
療育歴	就学	—	平成	年	月～	（	）	小学校
			平成	年	月～	（	）	中学校
			平成	年	月～	（	）	高校
など	療育	—	平成	年	月～	（	）	
			平成	年	月～	（	）	
			平成	年	月～	（	）	
手帳 福祉 サービス利用 など	<input type="checkbox"/> 手帳なし		<input type="checkbox"/> その他（				）	
	<input type="checkbox"/> 療育手帳（A1・A2・A3・B1・B2）		<input type="checkbox"/> 医療証（乳児・母子・重度）					
	<input type="checkbox"/> 身体障害者手帳（		種		級）		<input type="checkbox"/> 福祉サービス利用など	
	<input type="checkbox"/> 精神保健福祉手帳（				級）			
	<input type="checkbox"/> 特別児童扶養手当（				級）			
	<input type="checkbox"/> 児童扶養手当（				級）			

プロフィール②

記入日
記入者

健康面	アレルギー など	
	服薬の状況 経過 など	
日常生活	食事	自立・チェック必要・指示が必要・介助 ()
		アレルギーや偏食など ()
	着がえ	自立・チェック必要・指示が必要・介助 ()
	排泄	自立・チェック必要・指示が必要・介助 ()
	生活リズム	
あそび 余暇	休日の 過ごし方	
	好きなこと 苦手なこと	
外出	配慮 すること	
コミュニ ケーション	本人⇒周囲 表現方法	言葉 ・ 1～2語文 ・ ジェスチャー ・ 指差し 手をひっぱる ・ 道具使用(カードなど) ・ 文字 その他()
	周囲⇒本人 伝達方法	言葉 ・ 絵や写真 ・ ジェスチャー ・ 見本の提示 文字 ・ その他()
興味 関心 こだわり		
感覚過敏 (有 / 無)	聴覚()・視覚()・触覚()・味覚() 嗅覚() その他の感覚()	
活動や 特性への 配慮		

医療情報のまとめ

記入日

記入者

健康上の問題点や体の情報をまとめておきましょう。

アレルギー・過敏性

1、使用して体調が悪くなった薬があれば記載して、受診の時には伝えましょう。

薬の名前	年 月 日	問題になった症状
	年 月 日	
	年 月 日	
	年 月 日	

2、アレルギーの元（食物・動植物など）になっているものや対策を記載しましょう。

--

かかったことのある主な疾病

麻疹	年 月 日		年 月 日		年 月 日
風疹	年 月 日		年 月 日		年 月 日
水痘	年 月 日		年 月 日		年 月 日
おたふくかぜ	年 月 日		年 月 日		年 月 日

体質の特徴（身体面での病気や体質を記載しましょう）

けいれん（年月日）、ゼーゼーいやすい、中耳炎をくり返す、視力・聴力の心配 など

受けた予防接種などを、母子健康手帳からコピーして貼っておいても良いでしょう。

小さい頃の記録 (0歳から就学前まで)

記入日
記入者

小さい頃の様子や発達について、まとめておきましょう。

<p>乳児期のようす (0歳～1歳ごろ)</p>	<ul style="list-style-type: none"> ・首のすわり () か月 ・お座り () か月 ・はいはい () か月 ・歩き始め () か月 ・人見しりは、いつ頃よくしていましたか。 () 歳 () か月頃 ・おつむてんてん、ちょうだいなどのまねをしたのはいつ頃でしたか。 () 歳 () か月頃 ・指さしは、いつ頃よくしていましたか。 () 歳 () か月頃 ・初めて、食べ物を“まんま”、車を“ブーブー”などと言ったのはいつ頃でしたか。 () 歳 () か月頃 ・乳幼児健診時の様子やこの頃気になったこと 						
<p>幼児期のようす (1歳～6歳ごろ)</p>	<ul style="list-style-type: none"> ・食事がひとりのできるようになったのはいつ頃ですか () 歳 () か月頃 ・オムツがとれたのはいつ頃ですか () 歳 () か月頃 ・階段昇降をするようになったのはいつ頃ですか () 歳 () か月頃 ・二つの言葉を組み合わせて使うようになったのはいつ頃ですか () 歳 () か月頃 ・自分の名前が言えるようになったのはいつ頃ですか () 歳 () か月頃 ・どんな遊びが好きでしたか (何歳ごろどんな遊び) <table border="1" data-bbox="539 1536 1337 1733" style="margin-left: 20px;"> <thead> <tr> <th></th> <th>どんな遊び</th> </tr> </thead> <tbody> <tr> <td>2～3歳頃</td> <td></td> </tr> <tr> <td>3～6歳頃</td> <td></td> </tr> </tbody> </table> ・誰とよく遊びましたか (親・きょうだい・お友達・) ・乳幼児健診時の様子やこの頃気になったこと 		どんな遊び	2～3歳頃		3～6歳頃	
	どんな遊び						
2～3歳頃							
3～6歳頃							

小さい頃のエピソード

(0歳から就学前まで)

記入日

記入者

※ お子さんが小さい時の様子、取り組んでいたこと、配慮や工夫、その他、印象的な出来事や思い出に残るエピソードなどがあれば書きとめておきましょう。



園での様子

記入日

記入者

お子さんの園（幼稚園・保育所・その他）での様子を書きましょう。

園名：() クラス名： (年齢等)
担任の先生 () 先生 ※他に関わってくださる先生など ()

☆園生活のようす（生活習慣、身辺のこと など）

① 食事

援助 いる ・ 一部介助 ・ いない
好きなもの 苦手なもの アレルギー

こうすれば大丈夫！（食事のときの工夫など）

② 衣服の着脱

援助 いる ・ 一部介助 ・ いない

こうすれば大丈夫！

③ 排泄

援助 いる ・ 一部介助 ・ いない

こうすれば大丈夫！

記入日
記入者

☆コミュニケーション・人との関わり（ことば・交友関係について）

現在のようす

できないこと・困っていること

こうすれば大丈夫！

☆保育中でのようす（指示や設定内容の理解・興味関心・課題への集中など）

現在のようす

できないこと・困っていること

こうすれば大丈夫！

☆行事（お遊戯会・運動会・入園式・卒園式など）

現在のようす

できないこと・困っていること

こうすれば大丈夫！

☆その他の活動（自由あそびのようす・当番活動など）

現在のようす

できないこと・困っていること

こうすれば大丈夫！

☆感覚の特徴で困っていること（視覚・聴覚・味覚・嗅覚・触覚・その他の感覚）

感覚で苦手なこと・困っていること

こうすれば大丈夫！

園生活でのエピソード

記入日

記入者

※ お子さんの園での様子、園で取り組んでいたこと、配慮や工夫、家庭と園とのやりとり、その他、印象的な出来事や思い出に残るエピソードなどがあれば書きとめておきましょう。



家庭での様子（_____歳頃）

記入日

記入者

お子さんの家庭での様子について、書いてみましょう。
 おうちの人以外の方に、お子さんのことを知ってもらうときに、読んでもらいましょう。

項 目	得意なこと または できること	苦手なこと または できないこと	どのように 工夫しているか
食事のこと ・好き、嫌い ・食べ方 など			
着替えのこと			
排泄（トイレ）			
生活リズム （睡眠のことなど）			
コミュニケーション ・話すこと ・聞くこと ・読むこと ・書くこと ・会話すること			
興味関心、遊び （余暇の過ごし方）			
環境の問題 ・音や温度、感覚の過敏さ など			
外出のとき ・配慮すること ・交通機関利用 など			

学校での様子

記入日

記入者

学校でのお子さんの様子について書きましょう。分からない時は先生に尋ねるのもいいですね。
通知表など様子が分かる資料を貼るのもいいでしょう。
(足りない分は、コピーして下さい。)

学 校 名 : () 学 年 ・ 組 : () 担任の先生 () 先生
※他に関わってくださる先生など ()

☆学校生活のようす (生活習慣、身辺のこと など)

① 食事

援助 いる ・ 一部介助 ・ いない
好きなもの 苦手なもの アレルギー

こうすれば大丈夫！

② 衣服の着脱

援助 いる ・ 一部介助 ・ いない

こうすれば大丈夫！

③ 排泄

援助 いる ・ 一部介助 ・ いない

こうすれば大丈夫！

記入日
記入者

☆コミュニケーション

現在のようす

できないこと・困っていること

こうすれば大丈夫！

☆友達関係（休み時間の遊び・交友関係について）

現在のようす

できないこと・困っていること

こうすれば大丈夫！

☆授業中

現在のようす

できないこと・困っていること

こうすれば大丈夫！

☆行事（全校集会・運動会・入学式・卒業式など）

現在のようす

できないこと・困っていること

こうすれば大丈夫！

☆掃除や給食などの当番活動

現在のようす

できないこと・困っていること

こうすれば大丈夫！

記入日
記入者

☆ 学習面のこと

(ひらがなを読む・書く、漢字を読む・書く、文章を読む・書く(作文)、算数の計算、文章題、など)

<p>現在のようす</p>	<p>できないこと・困っていること</p>		<p>こうすれば大丈夫!</p>
---------------	-----------------------	--	------------------

☆ 感覚の特徴で困っていること (視覚・聴覚・味覚・嗅覚・触覚・その他の感覚)

<p>感覚で苦手なこと・困っていること</p>		<p>こうすれば大丈夫!</p>
-------------------------	--	------------------

学校生活でのエピソード

記入日

記入者

※ お子さんの学校での様子、取り組んでいたこと、配慮や工夫、家庭と学校とのやりとり
その他印象的な出来事や思い出に残るエピソードがあれば書き留めておきましょう。



記入日

記入者

受診時にお願いしたいこと

かかりつけの医院などを受診するときなど、先生にお願いすることをまとめておきましょう。
診察する前に見せておけるといいですね。

本人が嫌がること、苦手なこと、怖がること

触られる（体・耳・頭・口） 喉を見られること
ベッドに寝ること 待つこと 大きな声 暗いところ
たくさん話しかけられること 人が多いところ 口を開けること
仰向けに寝ること 小さな子どもの泣き声 大きな機械音
掃除機などの吸引音 初めての場所 初めての人 白衣 注射
その他（ ）



こうすれば大丈夫

本人からの意志表示や伝え方

話し言葉でいろいろなことを自由に伝えられる
言葉を話すが伝えられることは限られている ジェスチャー
文字 絵・写真カード 実物を示す 手をひっぱる
その他（ ）

本人へ伝えるときに分かりやすい方法

実物を見せる 写真を見せる 絵を見せる 文字を書いて見せる
ジェスチャー 日常よく使う短い言葉で伝える 長い文でも理解できる

本人が理解できる時間の示し方

アナログ時計 デジタル時計 キッチンタイマー 数を数える



こうすれば大丈夫

診察前に
知って
おいて
ほしいこと

周囲の人をお願いしたいこと

記入日

記入者

買い物、外食、習い事、散髪、交通機関を利用するときなど、
周囲の人をお願いしたいことをまとめておきましょう。

どこで どんな時	お願いしたい内容



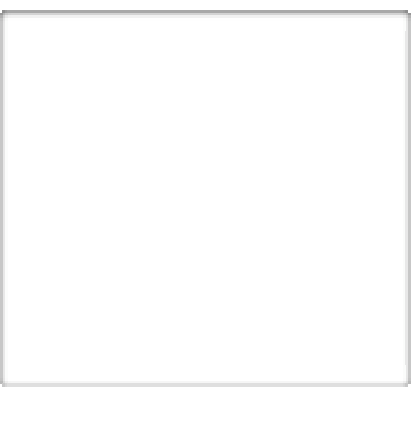
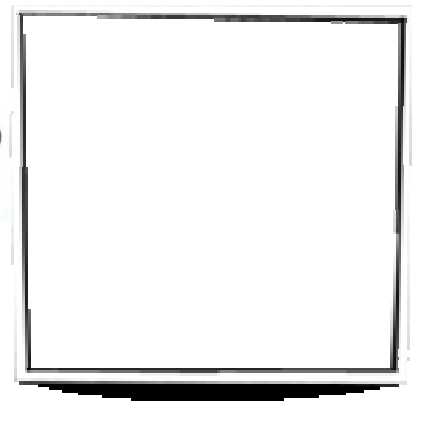
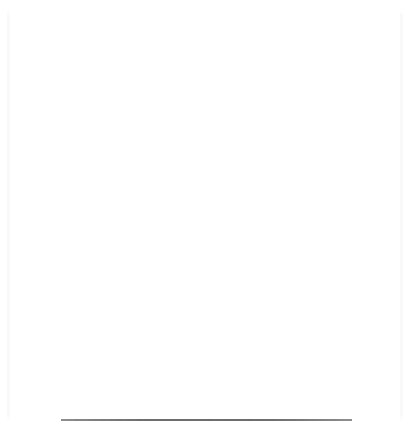
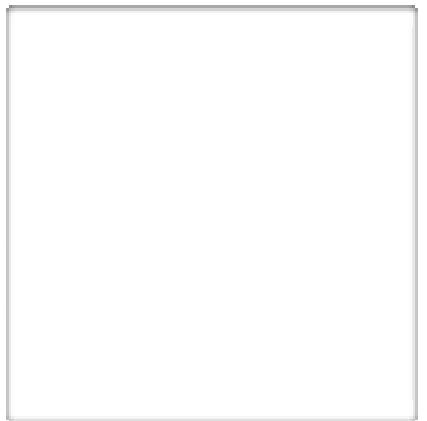
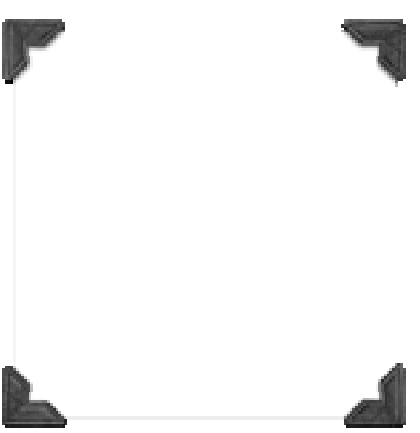
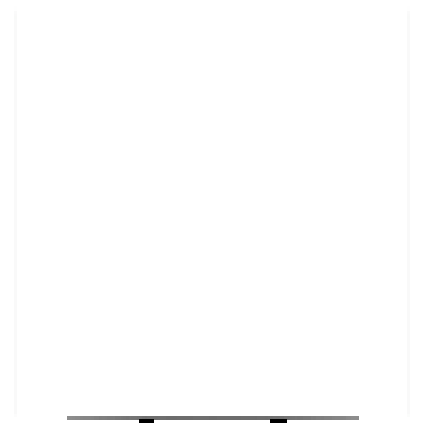
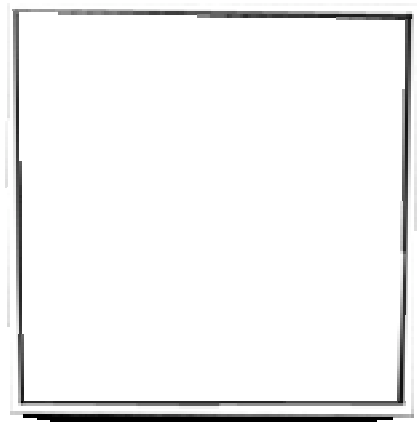
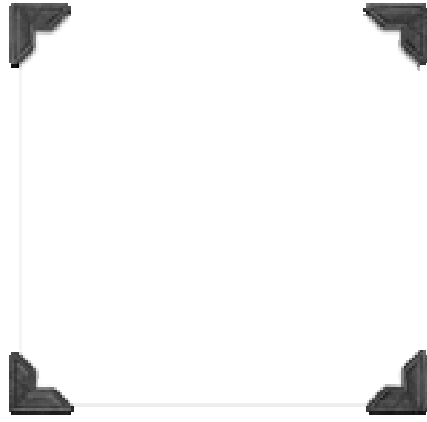
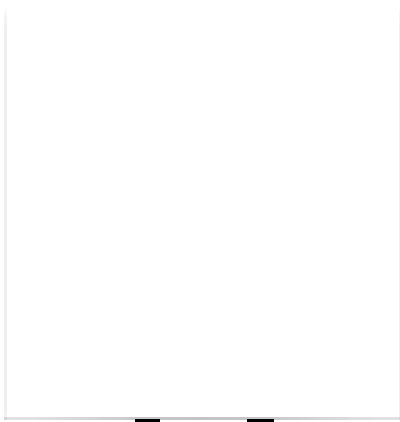
関係者マップ

生活する上で、本人を取り巻く環境（関わりのある人や機関など）は、
どんなところがありますか？図に描いてみましょう。

本人

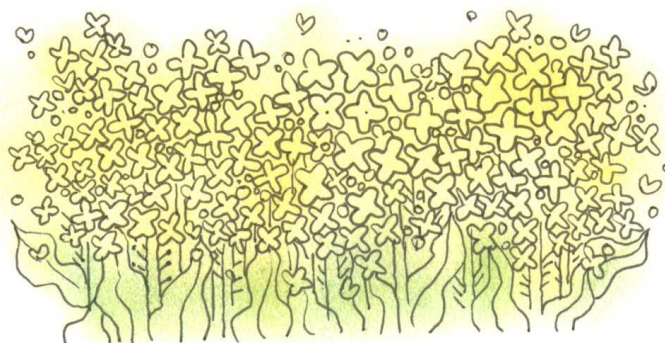
応援メッセージ

応援してくださる人達から、メッセージをもらいましょう



ライフサポートブック くるめ

も や い



この冊子は大切なものです。
拾得された方は、お手数ですが下記までご連絡下さい

連絡先

発行元 久留米市子育て支援部幼児教育研究所
TEL 0942-35-3812

yohken@city.kurume.fukuoka.jp

協力 筑後地区ノーマライゼーション研究会

※ 必要な方は久留米市のHP (<http://www.city.kurume.fukuoka.jp/>) から「くらしの情報」→「子育て支援」→「発達支援・幼児教育」→「ライフサポートブックもやい」へアクセスしていただくとダウンロードしてご利用できます。筑後地区ノーマライゼーション研究会のHP (http://www.geocities.jp/normalization_chikugo/) からでもダウンロード可能です。